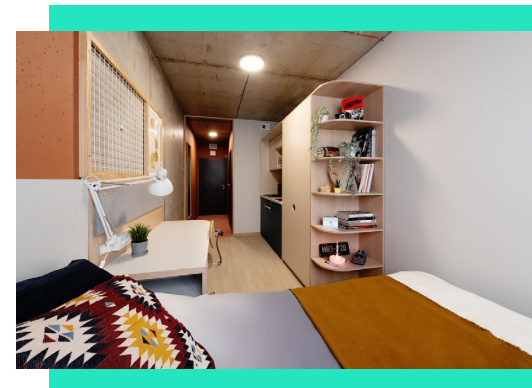


Student Depot

Informator dla mieszkańców



Witaj w Twoim nowym domu!

Dziękujemy za dołączenie do naszej społeczności! Zapoznaj się koniecznie z kilkoma istotnymi informacjami, aby żyło nam się wszystkim jak najlepiej w tym roku akademickim 😊😊😊

Nasz zespół

Cezary Kubera - Manager z wieloletnim doświadczeniem w zarządzaniu obiektami hotelowymi. Pomoc w rozwiązywaniu codziennych problemów to moja specjalność. Prywatnie tata i fan treningów na siłowni 😊

Agnieszka Pietrzykowska-Braum - Uśmiechnięta, wesola, otwarta na ludzi. Zagorzała fanka piłki nożnej i aktywnie spędzanego czasu. Uwielbiam podróże, szczególnie te poza utartymi szlakami 😊

Yevhenii Kalachov (Żenia) - Z wykształcenia jestem dziennikarzem. W wolnym czasie uprawiam boks i jeżdżę na szosie! Jestem wielkim pasjonatem piłki nożnej oraz Marvela. Lubię rozmawiać z ludźmi, dlatego z chęcią rozwiążę każdy problem!

Weronika Kulawska (Wera) - Jestem osobą pełną pomysłów! Uwielbiam organizować wydarzenia dla studentów, dlatego nie będziecie się u nas nudzić!
😊 Z wykształcenia jestem grafikiem. Ukończyłam studia na UJ o profilu zarządzanie kulturą i mediami. Jestem większą pasjonatką Marvela niż Żenia!

Małgorzata Ożóg – Jestem absolwentką historii. Interesuje się religiami wschodu. Uwielbiam podróżować i spędzać aktywnie czas, nadal chętnie wracam do lektury Harrego Pottera. Będę służyć Wam pomocą pracując na recepcji 🛎️

Jesteśmy zawsze do Twojej dyspozycji, jeśli chcesz z nami porozmawiać – jesteśmy w biurze administracji od poniedziałku do piątku w godzinach 9-17 😊

Kilka słów o Twoim nowym miejscu zamieszkania

Recepcja i administracja

Najważniejsze miejsce w całym akademiku, centrum dowodzenia. **W godzinach od 9.00 do 17.00** nasz zespół, czyli Czarek, Agnieszka, Wera, Żenia, Gosia i Łukasz oraz pracownicy recepcji są do Twojej dyspozycji. Tutaj uzyskasz odpowiedzi na nurtujące Cię pytania dotyczące życia w naszym akademiku, wypożyczysz odkurzacz czy odbierzesz swoją pocztę.

Klucze

Otrzymujesz od nas brelok zbliżeniowy, dzięki któremu wejdiesz na teren budynku o dowolnej porze. Jeśli posiadasz miejsce parkingowe, otrzymasz pilot, którym możesz otwierać garaż. Otrzymasz też klucz, którym otworzysz drzwi do swojego mieszkania. **Przy każdym wyjściu pamiętaj o zamykaniu pokoju na klucz.** Nie udostępniaj go osobom trzecim. Postaraj się ich nie zgubić! Zgubienie klucza należy niezwłocznie zgłosić pracownikowi ochrony. Wyrobienie dodatkowego klucza czy breloka wiąże się z dodatkowymi opłatami.

Goście

Możesz zapraszać gości na teren akademika, pamiętaj jednak, aby zarejestrować ich u ochrony. Nie ma najmniejszego problemu, jeśli chcesz przenocować gościa w swoim pokoju. **Każdy pobyt po godzinie 23:00 liczymy jako dodatkowy nocleg.** Koszt noclegu podlega opłacie w wysokości 30 zł na poczet kosztów mediów w budynku. W trosce o bezpieczeństwo oraz komfort użytkowników, pamiętaj, że możesz przenocować znajomych max. 5 dni w miesiącu – budynek zaprojektowany jest na ograniczoną liczbę osób.

Kilka słów o Twoim nowym miejscu zamieszkania

Ochrona

Nasz obiekt jest objęty ochroną przez całą dobę, 7 dni w tygodniu. Stanowisko pracowników ochrony znajduje się w głównej części budynku, przy recepcji. Z pracownikiem ochrony można kontaktować się w recepcji budynku 24/7. Porozumiecie się zarówno po polsku, jak i po angielsku. Jeśli będziesz mieć jakiegokolwiek problemy nie zwlekaj, udaj się po pomoc.

Listy i przesyłki

Cała korespondencja adresowana na adres akademika będzie sortowana i możliwa do odbioru w recepcji. Dostaniesz od nas powiadomienie drogą mailową o dostarczeniu przesyłki przez kuriera na recepcję.

Rowerownia

Rowerownia znajduje się na -1 piętrze budynku. Dostać można się tam przez wejście do garażu.

Taras

Zachęcamy do korzystania z naszego tarasu, zaopatrzonego w meble zewnętrzne. Pamiętaj, że Twoi znajomi mieszkają również na wyższych piętrach. Prosimy - miej to na względzie, zwłaszcza wieczorem.

Kilka słów o Twoim nowym miejscu zamieszkania

Parking

Osoby, które wykupiły miejsce postojowe mają przydzielony numer postojowy. Prosimy o parkowanie samochodu na swoim miejscu. W obrębie miejsca parkingowego nie można przechowywać żadnych rzeczy np. opon.

Wpuszczanie niezarejestrowanych samochodów na teren parkingu jest zabronione.



Pralnia

Na każdym piętrze (z wyłączeniem parteru) znajdują się pralki i suszarki.

Koszt cyklu prania 30 minutowego to 3 zł, a 60 minutowego to 6 zł. Nie zapomnij, że w pralkach nie ma żadnego detergentu czyszczącego. Ze względu na osobiste preferencje czy alergie chcemy zostawić Ci wybór rodzaju i ilości użytych do prania środków.

Suszarka kosztuje 1 zł za 11 minut.

Dokładne instrukcje dotyczące użytkowania sprzętów znajdziesz w pomieszczeniu.

Bardzo prosimy o zachowanie czystości w pralni po każdym korzystaniu !!!

Kilka słów o Twoim nowym miejscu zamieszkania

Co-living

Oferujemy różne możliwości spędzenia wolnego czasu. Do Twojej dyspozycji jest strefa relaksu ze sprzętem multimedialnym, pokój gier z konsolą PlayStation 5 oraz planszówkami, siłownia dostępna całą dobę (w godzinach 22:00-7:00 zakaz ćwiczenia na maszynach). Znajdziesz też tutaj kawomat z pyszną kawą.

Jesteśmy otwarci na Twoje pomysły związane z organizacją wydarzeń i spotkań – istnieje też możliwość korzystania z rzutnika.

Coworking

Miejsce do wspólnej nauki znajduje się na parterze budynku, tak jak pozostałe części wspólne. Prosimy:

- zachowaj ciszę,
- wycisz telefon,
- nie włączaj muzyki, używaj słuchawek,
- nie prowadź rozmów.



Owocnej nauki 😊😊

Twój pokój

Twoje prywatne miejsce. Znajdziesz tu wszystko, czego potrzebujesz, aby wygodnie mieszkać!

Do dyspozycji oddajemy Ci miejsce do spania. Miejsce do nauki: biurko wraz z lampką, krzesłem i tablicą.

Miejsce do przechowywania: przestronną szafę, pojemne szuflady pod łóżkiem i półki.

Aneks kuchenny

Zadbaliśmy o to, abyś miał możliwość przygotowywania posiłków. Znajdziesz tu płytę elektryczną ze sterowaniem sensorowym, nad którą mieści się wysuwany okap. **Nieużywanie okapu może skutkować załączeniem się czujki dymu, a to przyjazdem straży pożarnej, czym będziemy musieli obciążyć finansowo Ciebie!**

Lodówka wraz z zamrażalnikiem stoi pod blatem. Udostępniliśmy jedną szafkę z myślą o własnym urządzeniu (np. mikrofalówce). Na wyposażeniu znajduje się również czajnik elektryczny.

Dbamy o środowisko, dlatego segregujemy śmieci! W szafce pod zlewem znajdziesz trzy służące do tego kosze.

Łazienka

Nasze łazienki w standardzie posiadają kabinę prysznicową, umywalkę oraz toaletę! Pamiętaj, aby po gorącym prysznicu wywietrzyć dobrze pomieszczenie, aby łazienka została sucha. Dodatkowo korzystaj ze ściągaczki, aby kabina pozostała czysta 😊

Twój pokój

Usterki

Wszelkie usterki w pokoju powinny być zgłaszane mailowo na krakow@studentdepot.pl lub przy recepcji.

Sprzątanie

Gwarantujemy sprzątanie części wspólnych akademika. Zależy nam, aby wszyscy i zawsze czuli się w nich dobrze. **Dlatego prosimy, zostaw je w takim stanie, w jakim chcesz je zastać.**

O porządek w swoim pokoju dbasz samodzielnie. Istnieje możliwość wykupienia indywidualnego sprzątania pokoju w cenie 150 zł - w tym celu prosimy o kontakt z recepcją.

Wi-Fi

W całym obiekcie masz do dyspozycji Internet bezprzewodowy. Dla Twoich potrzeb został powołany specjalny zespół, do rozwiązywania ew. problemów z połączeniem wifi, dostępny przez formularz na stronie it.studentdepot.pl bądź od adresem: it@studentdepot.pl

Zasady w Student Depot

Cisza nocna

Obowiązuje codziennie od 22:00 do 7:00. W tym czasie prosimy o uszanowanie innych lokatorów i zaniechanie hałaśliwych aktywności. Wszelkie zakłócenia zgłaszaj na bieżąco pracownikowi ochrony.

Przegląd pokoju

Dbając o Twoje bezpieczeństwo i komfort, raz na kilka miesięcy pracownicy administracji dokonują przeglądu technicznego każdego mieszkania. Z wyprzedzeniem ustalamy z Tobą dogodny termin i prosimy o udostępnienie lokalu w wyznaczonym dniu.

Śmieci

Prosimy o utrzymywanie czystości w wszystkich obszarach akademika, zarówno w pokojach, jak i częściach wspólnych. Dbamy o środowisko, śmieci segregujemy (trzy oznakowane kosze w każdym pokoju) i wyrzucamy do głównego śmietnika, który znajduje się na parterze (wyjście na zewnątrz od strony recepcji, za budynkiem, duże drzwi). Pamiętaj o składaniu kartonów przed wyrzuceniem. Pomieszczenie jest monitorowane.

Zasady w Student Depot

- Przypominamy o całkowitym zakazie palenia (także papierosów elektronicznych) na terenie akademika. W każdym pokoju są zamontowane czujniki dymu. Brak przestrzegania zakazu powoduje karę 500 zł i ryzyko zakończenia umowy za dewastację pokoju.
- Prosimy o ostrożność również podczas gotowania! Przypalone potrawy mogą uruchomić alarm, a w rezultacie powodują przyjazd staży pożarnej i ewakuację budynku.
- Ze względów bezpieczeństwa okna w pokojach można uchylić, jednak nie otwierają się całkowicie.
- Głośniki znajdujące się nad drzwiami wykorzystywane są przy alarmie przeciwpożarowym.
- Dbajmy o środowisko. Prosimy o rozsądne korzystanie z wody oraz prądu. Wychodząc z pokoju sprawdź, czy woda oraz wszystkie urządzenia elektryczne są na pewno wyłączone.
- Jeśli masz zamiar zawiesić jakiegokolwiek rzeczy na ścianie lub dokonać większej ingerencji w wystrój pokoju, proszę skonsultuj się z nami. Pod koniec wynajmu należy doprowadzić owe przeróbki do oryginalnego stanu. W innym wypadku musisz się liczyć z potrąceniem części kaucji zgodnie z obowiązującym cennikiem.
- Korytarze w akademiku są drogami ewakuacyjnymi i dlatego obowiązuje bezwzględny zakaz ustawiania suszarek, szafek na buty czy wycieraczek przed pokojem. W trakcie próbnych ewakuacji koniecznie słuchaj i stosuj się do komunikatów z DSO (Dźwiękowego systemu ostrzegawczego).

Zasady w Student Depot

Papierosy

W akademiku zabronione jest palenie tytoniu oraz papierosów elektronicznych poza miejscami do tego wyznaczonymi pod karą administracyjną 500 zł. Palarnia znajduje się na zewnątrz, przy wyjściu do akademika oraz na tarasie.

Alkohol

W akademiku nie możesz spożywać alkoholu w przestrzeniach wspólnych.

Narkotyki

Posiadanie narkotyków, bez względu na ich rodzaj, jest w Polsce nielegalne i zagrożone karą pozbawienia wolności.

Zwierzęta

Akademik nie jest dobrym miejscem dla Twojego pupila. Prosimy, abyś nie trzymał zwierząt w pokoju i nie wprowadzał ich na teren obiektu.

Zasady w Student Depot

Części wspólne

Oddajemy dla Twojej wygody przestrzeń wspólną mieszczącą się na parterze. Są to pokój do nauki, siłownia, pokój gier, przestronna kuchnia oraz przestrzeń relaksu. Możesz tu odpocząć, miło spędzić czas w towarzystwie kolegów i koleżanek.

Zadbaj o to, by pozostawić po sobie porządek. To nasze wspólne miejsce – sprawmy, by wszyscy czuli się tu komfortowo.

Jeśli przynosisz tu krzesła, naczynia lub inne drobiazgi, zabierz je ze sobą z powrotem. Oczekujemy, że nasi najemcy będą odnosić się do siebie wzajemnie z kulturą i szacunkiem. Nie zgadzamy się na zachowania powszechnie uważane za obraźliwe, niezgodne z zasadami współżycia społecznego.

Opłaty

Prosimy o terminowe uiszczanie opłat za Twój pobyt w naszym akademiku.

Opłata miesięczna jest płatna **do 5 dnia każdego miesiąca**.

Zachęcamy do ustawienia cyklicznego przelewu na adres: Student Depot Kraków Sp. z o.o.

SWIFT (BIC): PKOPPLPW

IBAN: PL 87 1240 6292 1111 0011 0563 7043

Adres banku:

Bank Pekao S.A.

ul. Grzybowska 53/57, 00-844 Warszawa

Gotówki nie przyjmujemy.

Lokalizacja i transport

Akademik znajduje się przy ulicy Aleja Pokoju 1a, 31-548 Kraków

Najbliższy przystanek autobusowy: 100 m - Rondo Grzegórzeckie

Najbliższy przystanek tramwajowy: 200 m – Rondo Grzegórzeckie, 150 m Teatr Variete

Najbliższa apteka: 500 m – Apteka Słoneczna

Najbliższa przychodnia: 290 m – LuxMed, Aleja Pokoju 5

Najbliższe sklepy wielobranżowe: Żabka (Grzegórzecka 67C/U5), Carrefour (Grzegórzecka 69B), Biedronka (Stefana Rogozińskiego), Galeria Kazimierz (Podgórska 34)

Najbliższa siłownia: Student Depot 😊 😊

Lokalizacja i transport

Po Krakowie najlepiej poruszać się rowerem lub komunikacją miejską – do wyboru masz autobusy lub tramwaje

Informację o rozkładzie jazdy środków komunikacji miejskiej uzyskasz lub na stronie

<https://rozklady.mpk.krakow.pl/>

Warto skorzystać także z jednej z wielu przydatnych aplikacji np. jak dojade czy google maps – w ten sposób także można zakupić bilet na przejazd.

<https://jakdojade.pl>

<https://www.google.com/maps>

Lokalizacja i transport

W celu zapewnienia Ci jak najbardziej komfortowej obsługi biuro administracji pracuje w godzinach 9:00 – 17:00 od poniedziałku do piątku. Ochrona jest do dyspozycji całą dobę, 7 dni w tygodniu. Jesteśmy po to, by odpowiedzieć na Twoje pytania i pomóc w problemach. 😊 😊

Nr kontaktowy do administracji: **+48 451 046 520** oraz **+48 451 046 519**, adres mailowy: **krakow@studentdepot.pl**

Nr kontaktowy do ochrony: **+48 571330106**

Numery alarmowe

112 – ogólny numer alarmowy 999 – ratownictwo medyczne 998 – straż pożarna 997 – policja

Gdzie szukać pomocy, gdy potrzebujesz wsparcia:

- Bezpłatny Kryzysowy Telefon Zaufania: 116 123, czynny codziennie od 14.00 do 22.00
- <https://liniawsparcia.pl>

Miłego pobytu w Student Depot!

Dołącz koniecznie do naszej grupy na FB:

<https://www.facebook.com/groups/473599415494809/>



Koniecznie obserwuj nas na Facebooku **@StudentDepotPoland** i Instagramie **@student_depot_official**, aby być na bieżąco z tym co się u nas dzieje!

Życzymy Ci miłego pobytu u nas i powodzenia na studiach!

Pozdrawiamy!

Cezary, Agnieszka, Wera, Żenia i Gosia