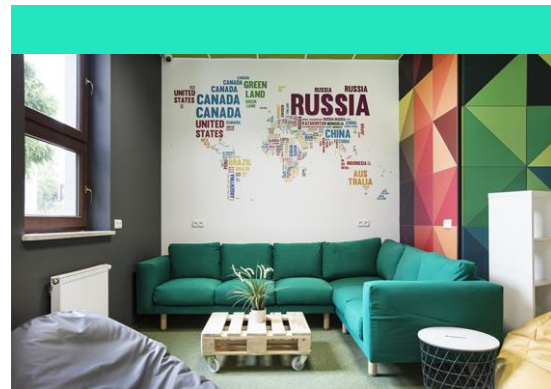
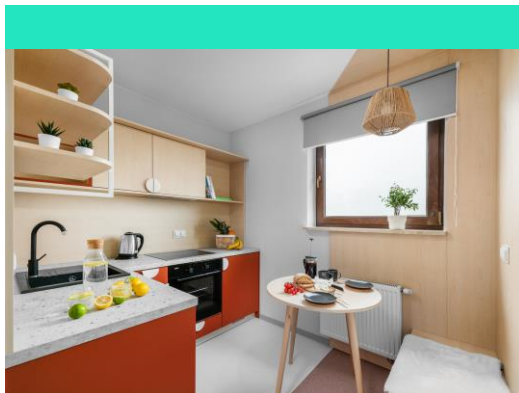
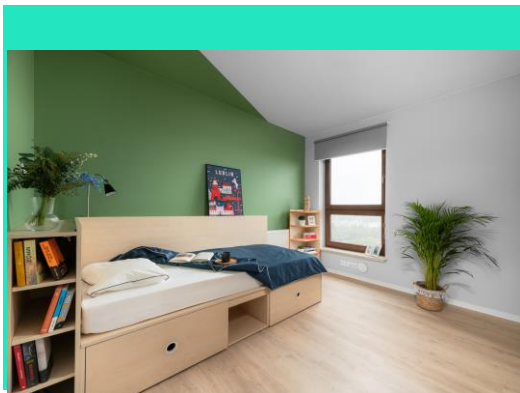


Student Depot

Informator dla mieszkańców



Witaj w Twoim nowym domu!

Dziękujemy za dołączenie do naszej społeczności! Zapoznaj się koniecznie z kilkoma istotnymi informacjami, aby żyło nam się wszystkim jak najlepiej w tym roku akademickim



Do zobaczenia wkrótce,
Ewa i Konrad

Kilka słów o Twoim nowym miejscu zamieszkania

Recepcja i administracja

Najważniejsze miejsce w całym akademiku, centrum dowodzenia. **W godzinach od 9.00 do 17.00** nasz zespół, czyli Ewa i Konrad oraz pracownicy recepcji są do Twojej dyspozycji. Recepcja czynna jest całodobowo.

Tutaj uzyskasz odpowiedzi na nurtujące Cię pytania dotyczące życia w naszym akademiku, wypożyczysz odkurzacz czy odbierzesz korespondencję.

Klucze

Otrzymujesz od nas brelok zbliżeniowy, dzięki któremu wejdiesz na teren budynku Alfa i Delta o dowolnej porze. Otrzymasz też klucz, którym otworzysz drzwi do swojego mieszkania. Przy każdym wyjściu pamiętaj o zamykaniu mieszkania na klucz. Nie udostępniaj go osobom trzecim. Postaraj się ich nie zgubić! Zgubienie klucza należy niezwłocznie zgłosić pracownikowi ochrony. Wyrobienie dodatkowego klucza czy breloka wiąże się z dodatkowymi opłatami.

Goście

Możesz zapraszać gości na teren akademika, pamiętaj jednak, aby zarejestrować ich w recepcji. Możesz również przenocować gościa w swoim pokoju. Jeżeli pokój dzielisz z drugim współlokatorem, pamiętaj aby uprzedzić sąsiada o planowanej wizycie i upewnij się, że nie ma on przeciwwskazań. **Każdy pobyt po godzinie 22:00 liczymy jako dodatkowy nocleg.** Koszt noclegu podlega opłacie w wysokości 30 zł na poczet kosztów mediów w budynku. W trosce o bezpieczeństwo oraz komfort użytkowników, pamiętaj, że możesz przenocować znajomych max. 5 dni w miesiącu – budynek zaprojektowany jest na ograniczoną liczbę osób.

Kilka słów o Twoim nowym miejscu zamieszkania

Ochrona

Nasz obiekt jest objęty ochroną przez całą dobę, 7 dni w tygodniu. Z pracownikiem ochrony można kontaktować się w recepcji budynku Alfa 24/7. Porozumiecie się zarówno po polsku, jak i po angielsku.

Jeśli będziesz mieć jakiegokolwiek problemy nie zwlekaj, udaj się po pomoc.

Numer telefonu na recepcję: **+48 721 624 680**

Listy i przesyłki

Cała korespondencja adresowana na adres akademika będzie sortowana i możliwa do odbioru w recepcji.

Adres akademika: **ul. Chodźki 13 + numer pokoju, 20-093 Lublin**

Rowerownia

Na poziomie -1 w garażu znajduje się rowerownia.

Kilka słów o Twoim nowym miejscu zamieszkania



Parking

Osoby, które wykupiły miejsce postojowe w garażu mają przydzielony numer postojowy.

Prosimy o parkowanie samochodu na swoim miejscu.

Na zewnątrz budynku również dostępny jest parking, płatny za godzinę/dzień/tydzień. Bilety są dostępne w parkomacie.

Pralnia

Pralki i suszarki znajdują się na 2, 5, 6 piętrze w budynku Alfa oraz 2,3,4 piętrze w budynku Delta. Koszy korzystania z pralki lub suszarki 1 godzina to 5 zł, płatne kartą w terminalu zainstalowanym w pralni.

Nie zapomnij, że w pralkach nie ma żadnego detergentu czyszczącego. Ze względu na osobiste preferencje czy alergie chcemy zostawić Ci wybór rodzaju i ilości użytych do prania środków. Dokładne instrukcje dotyczące użytkowania sprzętów znajdziesz w pomieszczeniu.

Bardzo prosimy o zachowanie czystości w pralni po każdym korzystaniu.

Kilka słów o Twoim nowym miejscu zamieszkania

Co-living

Oferujemy różne możliwości spędzenia wolnego czasu. W strefie wspólnej w Delcie znajdziecie stół do ping-ponga, piłkarzyki, Play Station 5 (kluczyk do szafki z PS5 dostępny na recepcji), duży telewizor z funkcją smart oraz sprzęty fitness.

Jesteśmy otwarci na Twoje pomysły związane z organizacją wydarzeń i spotkań.

Coworking

Miejsce do wspólnej nauki znajduje się na parterze w budynkach Alfa i Delta.

Prosimy: zachowaj ciszę, wycisz telefon, nie włączaj muzyki, używaj słuchawek, nie prowadź rozmów.

Owocnej nauki 😊😊



Twój pokój

Twój Pokój

Twoje królestwo 😊 Znajdziesz tu wszystko, czego potrzebujesz, aby wygodnie mieszkać. Miejsce do spania (bez kołdry i poduszki); miejsce do nauki: biurko z lampką oraz krzesłem. Miejsce do przechowywania: przestronną szafę i półki. W każdym oknie zamontowana jest roleta zaciemniająca, dzięki której możesz kontrolować dostęp światła. Każdy pokój zamykany jest na klucz.

Aneks kuchenny

Zadbaliśmy o to, abyś miał możliwość przygotowywania posiłków. Znajdziesz tu lodówkę i płytę ceramiczną ze sterowaniem sensorowym, nad którą mieści się okap. W kuchni znajdziesz również wygodny kącik jadalny. Nie zapewniamy naczyń oraz sztućców, ale łatwo zaopatrzysz się w cały potrzebny asortyment w pobliskim sklepie Ikea lub Auchan.

We wszystkich typach pokoju z wyłączeniem Studio Premium, dostępny jest piekarnik. Mieszkania Studio Premium wyposażone są w kuchenki mikrofalowe.

Zasady w Student Depot

Usterki

Wszelkie usterki w pokoju powinny być zgłaszane na recepcji. Do Twojej dyspozycji jest pracownik techniczny, który sprawnie wszystko naprawi.

Sprzątanie

Gwarantujemy sprzątanie części wspólnych akademika. Zależy nam, aby wszyscy i zawsze czuli się w nich dobrze. Dlatego prosimy, zostaw je w takim stanie, w jakim chcesz je zastać.

O porządek w swoim pokoju dbasz samodzielnie. Istnieje możliwość wykupienia indywidualnego sprzątania pokoju - w tym celu prosimy o kontakt z administracją lub mejlowo: lublin@studentdepot.pl

Wi-Fi

W całym obiekcie masz do dyspozycji internet bezprzewodowy. Dla Twoich potrzeb został powołany specjalny zespół, do rozwiązywania ew. problemów z połączeniem wifi, dostępny przez formularz na stronie it.studentdepot.pl bądź od adresem: it@studentdepot.pl

Hasło do WIFI: **StudentD2021!**



Zasady w Student Depot

Cisza nocna

Obowiązuje codziennie od 22:00 do 7:00. W tym czasie prosimy o uszanowanie innych lokatorów i zaniechanie hałaśliwych aktywności. Wszelkie zakłócenia zgłaszaj na bieżąco pracownikowi ochrony osobiście lub telefonicznie: +48 721 624 680.

Przegląd pokoju

Dbając o Twoje bezpieczeństwo i komfort, raz na kilka miesięcy pracownicy administracji dokonują przeglądu technicznego każdego mieszkania. Z wyprzedzeniem ustalamy z Tobą dogodny termin i prosimy o udostępnienie lokalu w wyznaczonym dniu.

Śmieci

Prosimy o utrzymywanie czystości w wszystkich obszarach akademika, zarówno w pokojach, jak i częściach wspólnych. Prosimy o nie pozostawiania worków ze śmieciami na korytarzach. Dbamy o środowisko 😊

Zasady w Student Depot

Części wspólne

Oddajemy dla Twojej wygody przestrzenie wspólne mieszczące się na parterze. Są to sala nauki oraz przestrzeń relaksu. Możesz tu odpocząć, miło spędzić czas w towarzystwie kolegów i koleżanek. Zadbaj o to, by pozostawić po sobie porządek. To nasze wspólne miejsce – sprawmy, by wszyscy czuli się tu komfortowo.

Jeśli przynosisz tu krzesła, naczynia lub inne drobiazgi, zabierz je ze sobą z powrotem. Oczekujemy, że nasi najemcy będą odnosić się do siebie wzajemnie z kulturą i szacunkiem. Nie zgadzamy się na zachowania powszechnie uważane za obraźliwe, niezgodne z zasadami współżycia społecznego.

Zasady w Student Depot

- Przypominamy o całkowitym zakazie palenia (także papierosów elektronicznych) na terenie akademika. Kara za palenie wyrobów tytoniowych w miejscach gdzie jest to zakazane to 500 zł.
- W akademiku nie możesz spożywać alkoholu w przestrzeniach wspólnych.
- Prosimy o ostrożność również podczas gotowania! Przypalone potrawy mogą uruchomić alarm, a w rezultacie powodują przyjazd staży pożarnej i ewakuację budynku.
- Dbajmy o środowisko. Prosimy o rozsądne korzystanie z wody oraz prądu. **Wychodząc z pokoju sprawdź, czy woda oraz wszystkie urządzenia elektryczne są na pewno wyłączone.**
- Jeśli masz zamiar zawiesić jakiegokolwiek rzeczy na ścianie lub dokonać większej ingerencji w wystrój pokoju, proszę skonsultuj się z nami. Pod koniec wynajmu należy doprowadzić owe przeróbki do oryginalnego stanu. W innym wypadku musisz się liczyć z potrąceniem części kaucji zgodnie z obowiązującym cennikiem.
- W akademiku obowiązuje zakaz trzymania zwierząt, nie jest to najlepsze miejsce dla Twojego pupila. Prosimy nie trzymać zwierząt domowych w pokoju i nie wprowadzać ich do akademika.
- Korytarze w akademiku są drogami ewakuacyjnymi i dlatego obowiązuje bezwzględny zakaz ustawiania suszarek, szafek na buty czy wycieraczek przed pokojem. Bezpieczeństwo naszych mieszkańców jest naszym priorytetem.

Opłaty

Prosimy o terminowe uiszczanie opłat za Twój pobyt w naszym akademiku.

Opłata miesięczna jest płatna **do 5 dnia każdego miesiąca**.
Zachęcamy do ustawienia cyklicznego przelewu na adres:

STUDENT DEPOT DUET

Płatności czynszowe : **40 1090 2851 0000 0001 3718 9207**

Nazwa banku

Santander Bank Polska S.A., al. Jana Pawła II 17, 00-854 Warszawa

SWIFT (BIC code): WBKPPLPP

IBAN: PLnumer rachunku

W biurze masz możliwość płatności kartą. **Gotówki nie przyjmujemy.**

Po zalogowaniu do panelu klienta dostępne są również inne formy płatności (Blik, płatność kartą, przelew internetowy).

Lokalizacja i transport

Uczelnia Wincentego Pola (WSSP) – 1,2 km – 12-15 min na piechotę

Wyższa Szkoła Przedsiębiorczości i Administracji (WSPA) – 1,5 km – 15-18 na piechotę

Katolicki Uniwersytet Lubelski (KUL) – 2,9 km – 12 min komunikacją miejską

Uniwersytet Marii Curie Skłodowskiej (UMCS) -3,3 km – 15 min komunikacją miejską

Uniwersytet przyrodniczy (UP) – 3,4 km – 15 min komunikacją miejską

Politechnika Lubelska (PL) - 3,7 km - 22 min komunikacją miejską

Wyższa Szkoła Ekonomii i Innowacji w Lublinie (WSEI) – 4,6 km – 20 min komunikacją miejską

Uniwersytet Medyczny/Medical University of Lublin

Collegium Pharmaceuticum – 120 m

Collegium Pathologicum – 400 m

Collegium Universum – 500 m

Collegium Maius – 750 m

Collegium Medicum, Colegium

Maximum – 1,8 km

Biblioteka UM – 1,5 km

Instytut Stomatologii UM – 100 m

Lokalizacja i transport

Po Lublinie najlepiej poruszać się rowerem, hulajnogą lub komunikacją miejską – do wyboru masz autobusy oraz trolejbusy

<https://www.ztm.lublin.eu/>

Warto skorzystać także z jednej z wielu przydatnych aplikacji np. jakdojade, google maps w ten sposób także można zakupić bilet na przejazd.

<https://jakdojade.pl>

<https://www.google.com/maps>

Na terenie Lublina możesz skorzystać też z przejazdów osobowych BOLT, UBER, FREENOW.

Ważne numery telefonów

W celu zapewnienia Ci jak najbardziej komfortowej obsługi biuro administracji pracuje w godzinach 9:00 – 17:00 od poniedziałku do piątku.

Ochrona jest do dyspozycji całą dobę, 7 dni w tygodniu.

Jesteśmy po to, by odpowiedzieć na Twoje pytania i pomóc w problemach 😊

Nr kontaktowy do administracji: **+48 500 703 765**, adres mailowy: **lublin@studentdepot.pl**

Nr kontaktowy do ochrony: **+48 721 624 680**

Zapraszamy do dołączenia do grona mieszkańców na naszej grupie Facebook:

<https://www.facebook.com/groups/3349701588386228>

Numery alarmowe

112 – ogólny numer alarmowy 999 – ratownictwo medyczne 998 – straż pożarna 997 – policja

Gdzie szukać pomocy, gdy potrzebujesz wsparcia:

Centrum Interwencji Kryzysowej Probstwo 6A, 20-089 Lublin

+48 81 466 55 46

Miłego pobytu w Student Depot!

Koniecznie obserwuj nas na Facebooku [@StudentDepotPoland](#) i Instagramie [@student_depot_official](#), aby być na bieżąco z tym co się u nas dzieje!

Życzymy Ci miłego pobytu u nas i powodzenia na studiach!

Pozdrawiamy!

Ewa i Konrad !